

Pompe à chaleur (PAC) – Croix Jouette

Pourquoi ?
 La PAC permet de commander et programmer l'installation chauffage dans le logement.

1. Description de l'appareil

La roulette :
 Elles permettent de naviguer dans le menu et de valider ses choix.

Tourner la roulette pour naviguer dans le menu

Appuyer sur le bouton central de la roulette pour valider votre choix



Les boutons :

Pour accéder au menu appuyer sur menu

Pour retourner en arrière, appuyer sur

2. Comment procéder aux réglages manuels ?

1. Appuyer sur la touche **Menu** pour accéder aux options.

2. Avec la **roulette**, choisir la 4^{ème} option « Réglage des températures ».

3. **Valider** en appuyant au centre de la roulette.

4. Deux options apparaissent, choisissez la 1^{ère} option « T° de confort ». **Valider** en appuyant au centre de la roulette.

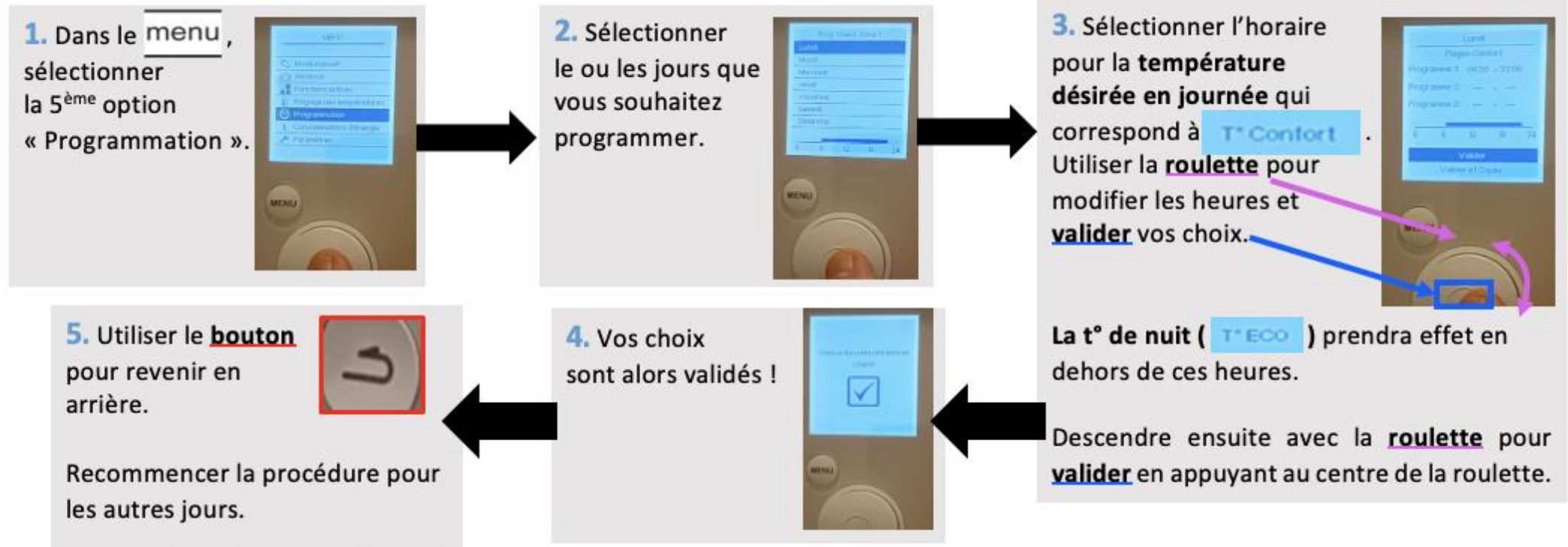
6. Retourner à l'écran d'accueil en appuyant 2X sur le bouton

5. Régler la t° désirée avec la **roulette** et **valider** ensuite avec le bouton central de la roulette.

T° Confort = la t° en journée

T° ECO = la t° la nuit

3. Comment faire une programmation automatique ?



! 4. Afin d'éviter des soucis techniques, nous vous demanderons d'être attentifs aux points suivants :

Dans le séjour :
laisser la vanne du radiateur au maximum en permanence.

Dans les chambres et la salle de bain : Ce sont les seules pièces où vous pouvez manipuler les vannes pour augmenter ou diminuer la température dans ces pièces.