

L'entretien de la plomberie

Quand ? Tous les 3 mois

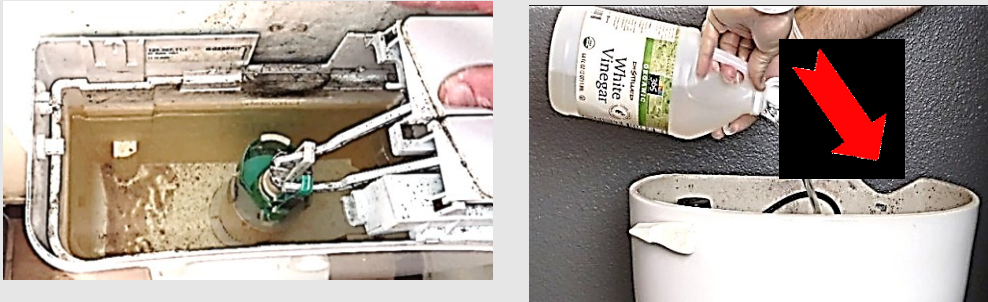
A. La chasse d'eau

1. Soulever le couvercle et fermer le **robinet d'eau** à côté du WC.



2. Détartrer la chasse d'eau :

- 1) Vider la chasse d'eau
- 2) Verser du vinaigre blanc



3) Laisser agir 8 heures

3. Vérifier qu'il n'y a pas de fuite :

Placer des **morceaux de papiers wc** sur les parois intérieures de la cuvette. Patientez quelques secondes.



Deux possibilités :

1) Le papier s'humidifie à un ou plusieurs endroits

Ce phénomène indique la présence d'une ou de plusieurs fuites. Faites appel à un plombier.

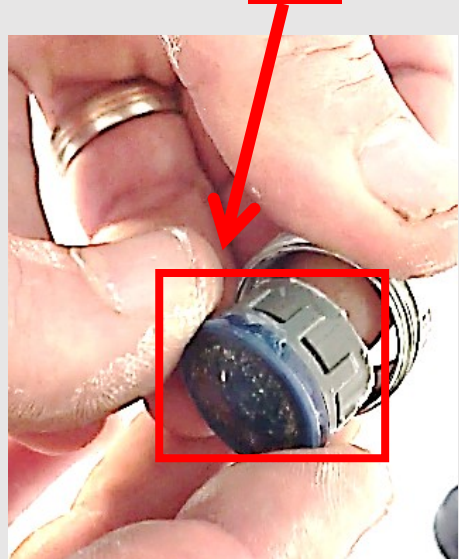
2) Le papier reste sec
 Il n'y a donc pas de fuites

B. La robinetterie

1. Dévisser le mousseur du robinet.



2. Retirer le filtre.



3. Immerger les deux parties du mousseur dans du **vinaigre blanc**. Laisser agir **5 heures** puis rincer.



4. Replacer le filtre dans le mousseur.



5. Visser le mousseur.

