

Le thermostat

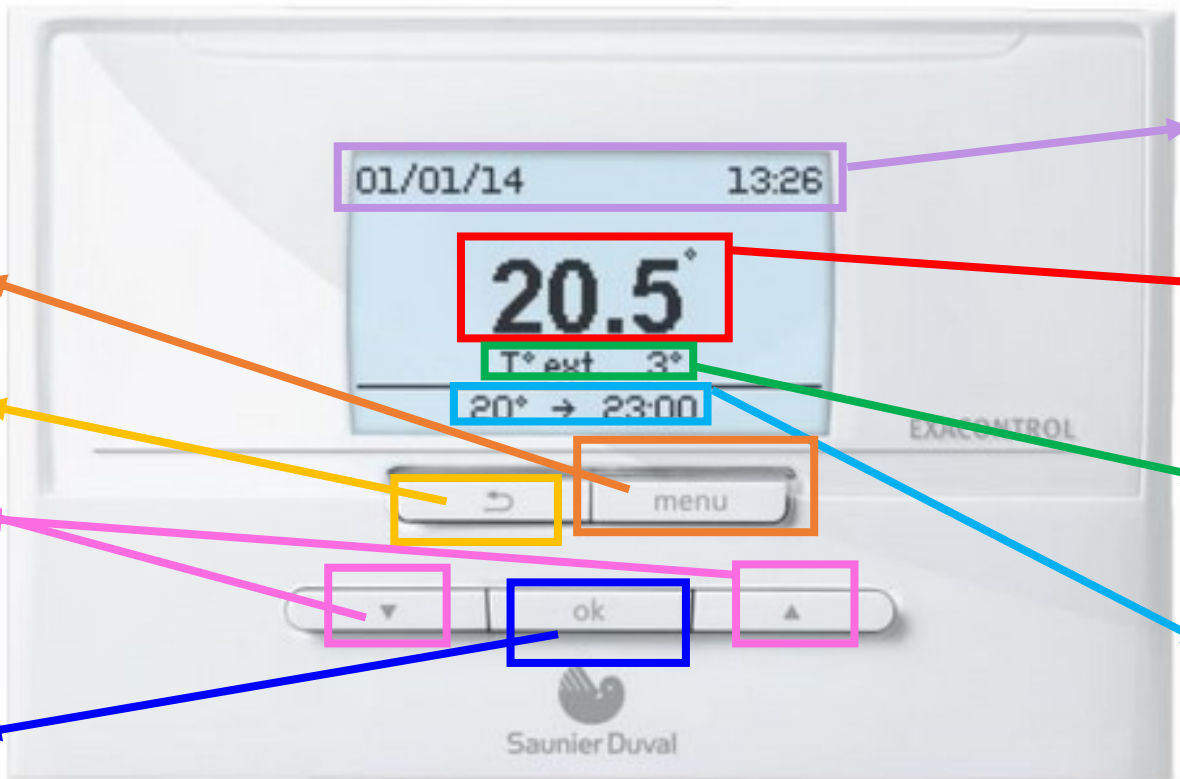
Quoi et pourquoi?
 Le thermostat d'ambiance permet de commander l'installation de chauffage du logement

1. Description de l'appareil

B. Les touches

Elles permettent de régler les données de l'afficheur.

- menu Accéder au **menu principal**
- ↶ **Revenir** au menu ou au réglage précédent
- ▼
▲ **Naviguer** dans le menu ou **régler** une valeur
- ok **Valider** la sélection ou un réglage

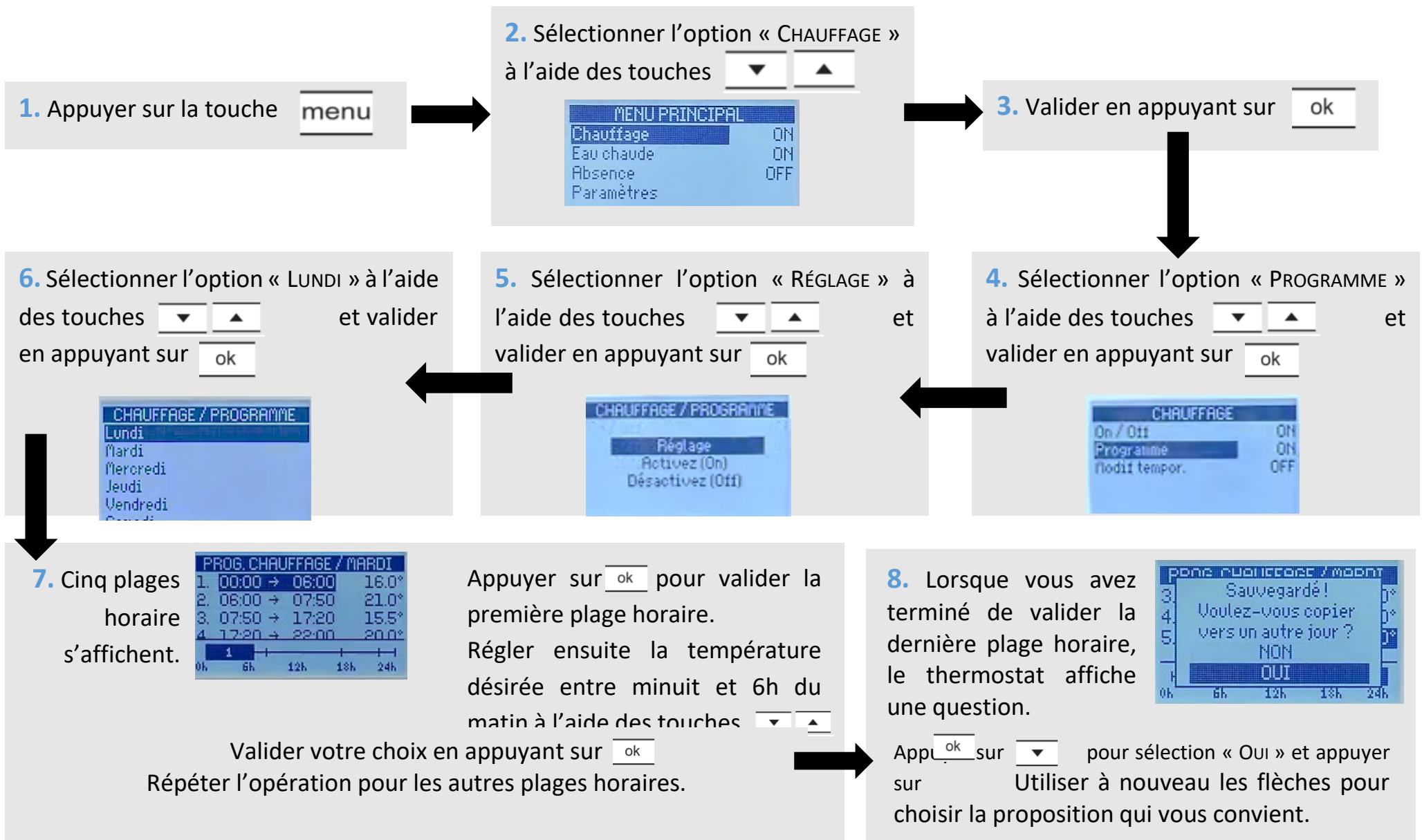


A. L'afficheur

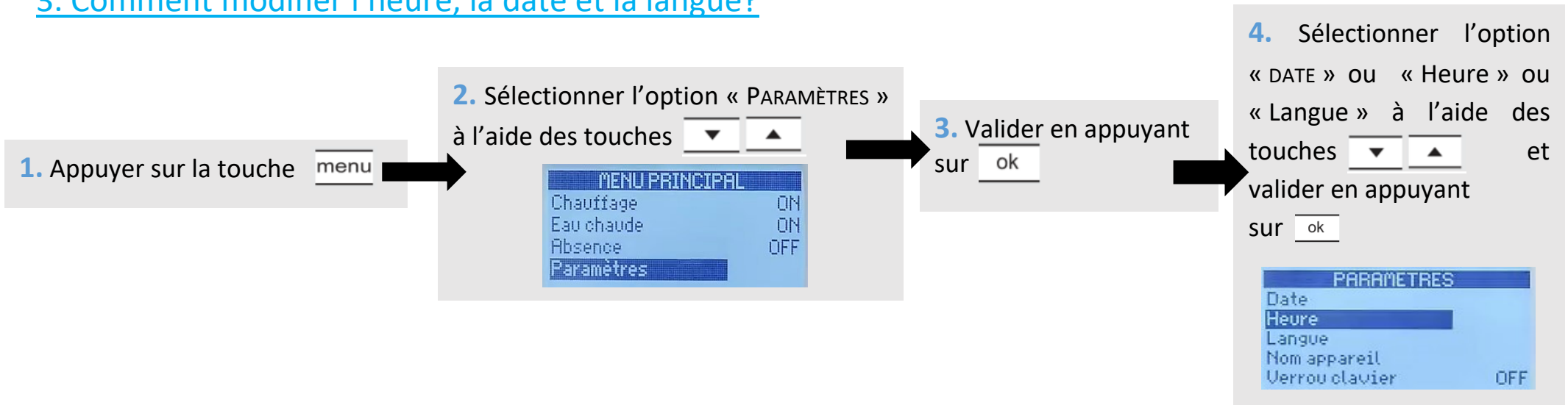
Il indique les données

- La **date** et l'**heure** actuelle.
- La **température intérieure** dans le logement.
- La **température à l'extérieure**.
- La **température désirée**.

2. Comment régler la température en fonction de votre présence dans le logement ?



3. Comment modifier l'heure, la date et la langue?



4. Afin d'éviter des soucis techniques, nous vous demanderons d'être attentifs aux points suivants :

Dans le séjour :

laisser la vanne du radiateur au maximum en permanence.



Dans les chambres et la salle de bain : **Ce sont**

les seules pièces où vous pouvez manipuler les vannes pour augmenter ou diminuer la température dans ces pièces.



Veillez ne pas modifier les réglages dans l'option « EAU CHAUDE ».

