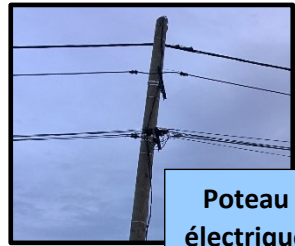


Raccordement internet



Poteau électrique

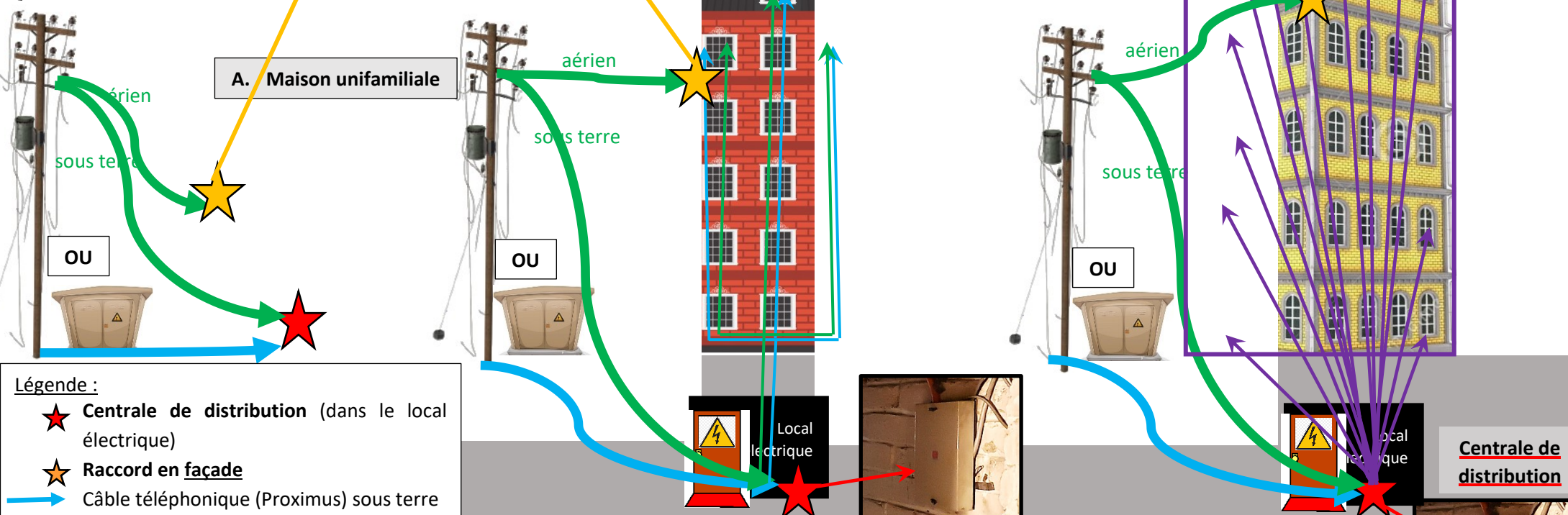


Dans certains immeubles, la connexion entre la centrale de distribution et les logements n'a pas été réalisée (schéma C.). L'opérateur peut alors procéder à une intervention pour les connecter, celle-ci est **à charge du locataire**. Par conséquent, le locataire est également responsable d'éventuels dégâts et du coût que cela engendre.

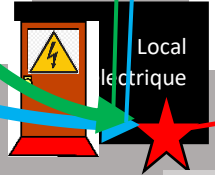
A. Maison unifamiliale

B. Immeuble à appartements ou maison bel-étage

C. Immeuble à appartements

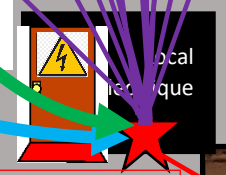


- Légende :
- ★ Centrale de distribution (dans le local électrique)
 - ★ Raccord en façade
 - Câble téléphonique (Proximus) sous terre
 - Câble **télé**distribution (VOO) qui est soit **sous terre** soit **aérien**



Local électrique

Centrale de distribution



Local électrique

Centrale de distribution



Pensez à **demander la clé du local électrique** au préalable à votre chargée de clientèle pour permettre l'accès à votre opérateur.



VOIRIE