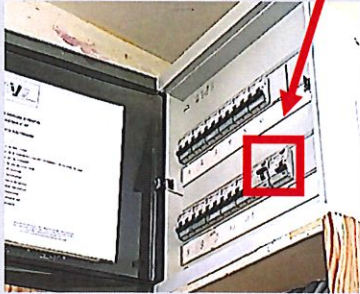


Que faire lorsqu'une panne électrique survient dans votre logement ?

A. Localiser dans quelle pièce se situe la panne

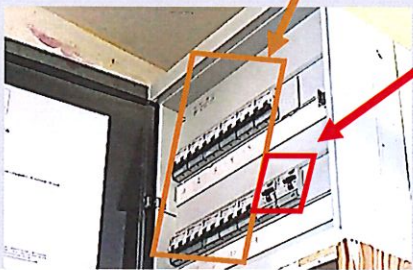
1. Ouvrir le coffret électrique.

2. Un des deux disjoncteurs principaux est descendu.



Ce qui signifie qu'il y a une perte de courant quelque part.

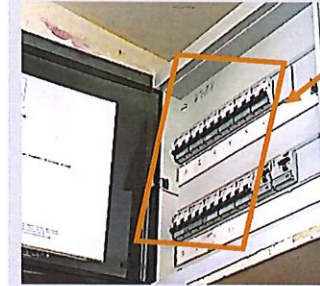
3. Descendre l'ensemble des disjoncteurs.



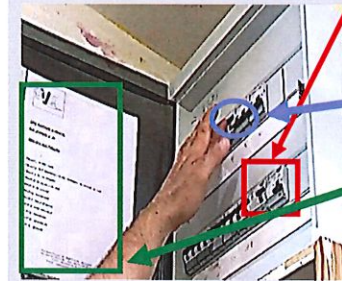
4. Relever les deux disjoncteurs principaux.



5. Relever les deux disjoncteurs du compteur.



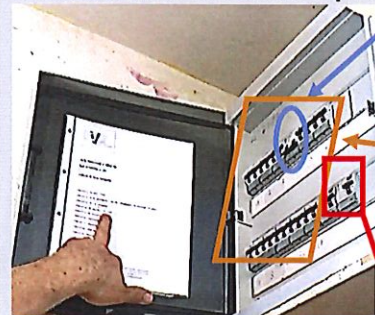
6. Relever au fur et à mesure les circuits jusqu'à ce que le circuit en panne refasse sauter le disjoncteur.



7. Lorsque le disjoncteur saute, vous pouvez, à l'aide des numéros inscrits sur les fusibles du circuit défectueux et de la légende reprise sur la porte du coffret électrique, identifier la pièce dans laquelle se trouve la panne.

B. Vérifier si le problème électrique provient soit d'une prise soit d'un appareil branché

8. Lorsque la panne a été localisée, rétablissez le courant dans les autres pièces de la maison :



1) Abaisser les fusibles du circuit défectueux ;

2) Relever les autres circuits ;

3) Relever les deux disjoncteurs principaux du coffret ;

4) Relever les deux disjoncteurs du compteur.



10. Relever les fusibles du circuit identifié comme défectueux.

Deux situations sont possibles

Soit les fusibles ne redescendent pas :

Dans ce cas, le problème provient d'un de vos appareils électriques. Par conséquent, **la SRL n'intervient pas.**

Pour savoir quel appareil est défectueux :

Brancher chaque appareil individuellement dans une prise jusqu'à ce que le circuit saute à nouveau.



Soit les fusibles redescendent, prenez alors contact avec votre chargée de clientèle.

9. Dans les pièces identifiées comme problématique, **débrancher tous les appareils électriques** (par exemple : grille-pain, machine à lessiver, lampe, cafetière, chauffe-eau, four, etc.) branchés aux prises.